

WorkNC[®]

G3 V21

WorkNC V21 la version Multi-cœurs 2010 :

Bénéfices WorkNC V21 :

- > Augmentation générale de votre productivité grâce aux nouvelles technologies multi-cœurs, 64 Bits & Windows 7.
- > Des calculs de parcours d'outils de 4 à 10 fois plus rapides avec un traitement simultané des stratégies ainsi qu'une parallélisation complète des algorithmes utilisés notamment pour les ébauches.
- > Augmentation importante des capacités mémoires avec la gestion 64 Bits pour usiner en 3 ou 5 axes des modèles toujours plus volumineux.
- > Nouveau parcours de finitions UGV garantissant une qualité d'usinage supérieure aux solutions existantes.
- > Nouvelle ergonomie 5 axes pour une prise en main simplifiée.

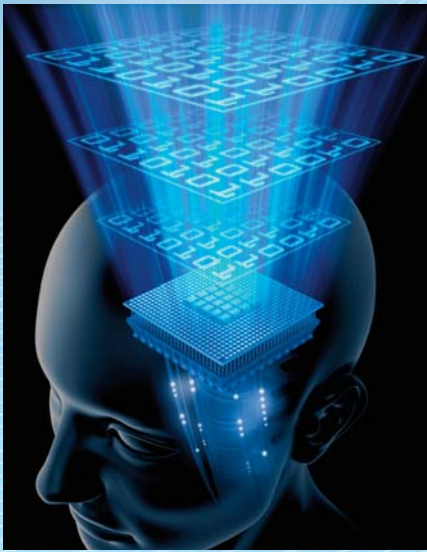
WorkNC[®]

G3 V21

Les deux nouveautés majeures de la version 21 à savoir le calcul multi-cœurs et la gestion des systèmes d'exploitation 64 bits ont pour objectifs de repousser les limites de traitement et d'offrir des gains de productivité importants.

La version 21 s'accompagne également de nouveautés au niveau des parcours d'outils et de son environnement de programmation.

Nouvelles fonctionnalités WorkNC 21 :

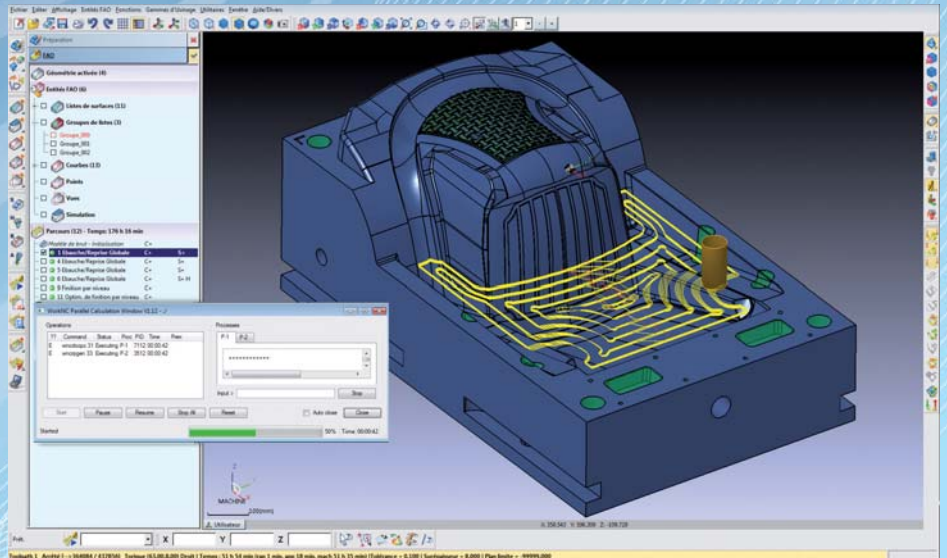


Calcul Multi-Cœurs :

Prise en compte des processeurs multi-cœurs :

Calculs simultanés dans un projet d'usinage « WorkZones » :

Une réduction de 30 à 70% des temps de calculs est observée lors de calculs parallèles sur des ordinateurs multi-cœurs. La version 21 permet à l'utilisateur de définir explicitement le nombre de calculs qu'il souhaite lancer simultanément. Ces fonctionnalités de calculs parallèles sont directement appliquées pour tous les parcours d'outils d'un même projet.

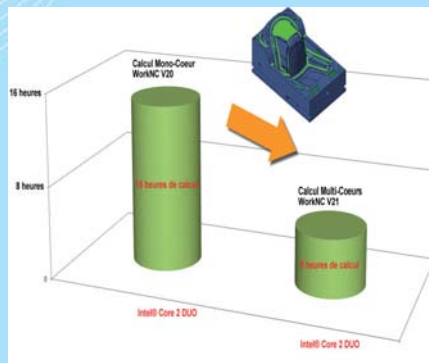


Utilisation du calcul multi-cœurs au sein d'un même parcours :

Des réductions de temps de calculs substantielles sont également réalisées lors du traitement des données géométriques par les différents algorithmes utilisés au sein d'un même parcours d'outils.

Optimisation des performances de calcul des ébauches :

Des calculs d'ébauches jusqu'à 10 fois plus rapides grâce à la parallélisation des calculs au sein d'un même parcours ; mais également grâce à la prise en compte des facteurs d'échelle dynamique qui permet au parcours d'adapter automatiquement ses paramètres de calcul. Ainsi, le traitement des grosses et très grosses pièces est fortement optimisé.



WorkNC V21 Versions 32 et 64 Bits :

Deux versions sont disponibles pour fonctionner sur tout types d'ordinateurs. La version 64 bits de WorkNC 21 permet de traiter des projets d'usinage avec des fichiers de géométrie 3D beaucoup plus volumineux.

Une augmentation importante des capacités mémoires permet également de générer de forts gains de productivité sur les calculs multi-cœurs.

Nouvelle ergonomie 5 axes :

En complément du module 5 axes automatique 'Auto5' WorkNC, l'ergonomie a été simplifiée et améliorée pour la création des parcours 5 axes continus.

Nouveautés parcours et environnement WorkNC V21 :

- Nouveau parcours de finitions UGV garantissant une qualité d'usinage supérieure aux solutions existantes (Global Finishing).
- Chainage automatique des parcours et gestion des « hors courses » avec un traitement automatique des engagements et des dégagements.
- Nouvelle détection des collisions en mode batch dans l'environnement WorkNC G3.
- Gestion de parcours externes (ISO).
- Fonctions de création surfacique.