

WorkNC®

CAM/CAD Kompetenz im Werkzeug- und Formenbau

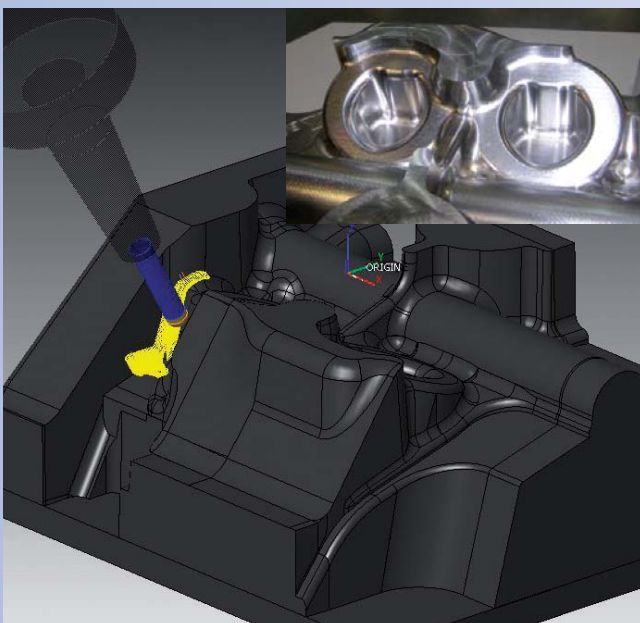
Bearbeitung eines Formeinsatzes

WorkNC stellt eine Vielzahl an 2D, 3D und 5X Bearbeitungsstrategien zur Verfügung. Durch eine anwenderfreundliche Benutzeroberfläche werden 5X Programme genauso einfach erzeugt wie 3D Programme. Damit lassen sich auch sehr anspruchsvolle Teile mit einem Minimum an Zeitaufwand realisieren.



Effizient Schruppen vollautomatisch

Durch intelligente Strategien, bietet WorkNC beim Schruppen ein sehr hohes Einsparpotential. Erreicht wird dies u.a. durch die dynamische Mitführung des Rohteilmodelles, welches anschließend 3+2-achsig bearbeitet werden kann. Durch die genaue Information über den aktuellen Bearbeitungsstand wird nur noch dort gefräst, wo Material vorhanden ist. WorkNC berücksichtigt bei der Berechnung automatisch den Werkzeughalter, so dass alle Bereiche optimal bearbeitet werden. So werden auch tiefer gelegene Bereiche mit kurzen Werkzeugen bearbeitet. Und die Vorteile für den Einsatz von kurzen Werkzeugen brauchen wir Ihnen ja nicht zu erklären.



Schlichten mit hoher Qualität und Geschwindigkeit

Effizientes Schlichten bedeutet hohe Genauigkeit um eine aufwendige Nacharbeit zu vermeiden. So reduzieren sich die Kosten und Arbeitszeit – bei gleichzeitig höchstmöglicher Qualität des gefertigten Bauteiles. Die automatische Ermittlung der Restmaterialbereiche stellt sicher, dass das gesamte Bauteil komplett bearbeitet wird.

Und sollte es 3-achsig nicht gehen > kein Problem!

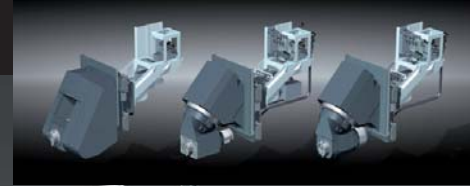
Jede Fräsbahn in WorkNC kann automatisch in eine kollisionsfreie 5-Achsen Fräsbahn umgewandelt werden.

Ein aufwendiges Erstellen von Steuerkurven bzw. Steuerflächen ist nicht notwendig. Ein abgeschlossenes Mathematikstudium ist also nicht notwendig.

Wir machen das Programm.

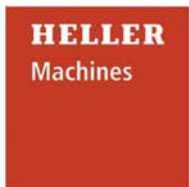
www.sescoi.de

WorkNc®



Material: 1.2312 (210x160x150) ca. 1000N , **Maschine:** Heller FP4000, **Branche:** Formenbau, Automotive

Bearbeitung	Werkzeug	D	R	Vc= m/min	Vf=mm	ae=mm	ap=mm
Schruppen, Tauchfräsen HVR	Punch In	52	0	180	880	7	
Schruppen der kpl. Kontur	Formmaster Pro	42	6	150	900	25	5
Schruppen Restmaterial	Formmaster Plus	25	5	220	5040	15	0.8
Vorschlichten und Restmaterial	Chip Surfer Kugel	8	4	180	3220	0,5	0,5
	Chip Surfer	12	2,5	220	14000	4	0,5
Schlichten und Restmaterial	Chip Surfer	12	2	200	2120	6	0,5
	VHM Kugel	6	3	180	2870	0,4	0,15



**Gebr. Heller
Maschinenfabrik GmbH**
Gebrüder-Heller-Strasse 15
D-72622 Nürtingen
Telefon: +49 (0)7022-77-0
Fax +49 (0)7022-77-5000
e-mail: info@heller.biz
www.heller.biz



Sescoi GmbH
Schleussnerstraße 90-92
D-63263 Neu-Isenburg
Telefon: +49 (0)6102-7144-0
Fax +49 (0)6102-7144-56
e-mail: info@sescoi.de
www.sescoi.de



Ingersoll Werkzeuge GmbH
Kalteiche-Ring 21-25
D-35708 Haiger
Telefon: +49 (0)2773-742 0
Fax: +49 (0)2773-742 812/814
e-mail: info@ingersoll-imc.de
www.ingersoll-imc.de